

tireCLEANER – Reifen-Innenreinigung

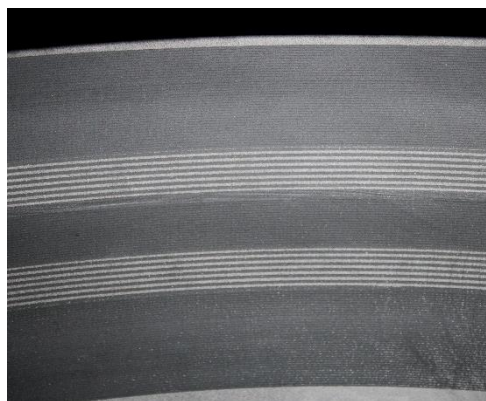


Neben der Reifen-Formenreinigung bietet cleanLASER auch die automatisierte Reifen-Innenreinigung als Vorbereitung für Kleb- und Beschichtungsprozesse an. Dabei können insbesondere Trennmittel oder vergleichbare Verschmutzungen präzise, schonend und rückstandsfrei entfernt werden.

- Reinigung der Lauffinnenfläche mit bis zu 120 cm²/s @CL600
- Reinigung als Klebevorbehandlung für diverse Sensoren oder Schaumeinlagen zur Geräuschreduktion
- Bearbeitung durch schnell rotierenden Laserstrahl mittels wartungsarmer turnMOTION Optik
- Bearbeitung von Reifengrößen zwischen 14"-22" ohne Rüstaufwand möglich



turnMOTION-Optik



Partiell bearbeitete Innenseite einer Reifenlauffläche mit turnMOTION-Optik

BESONDERHEITEN

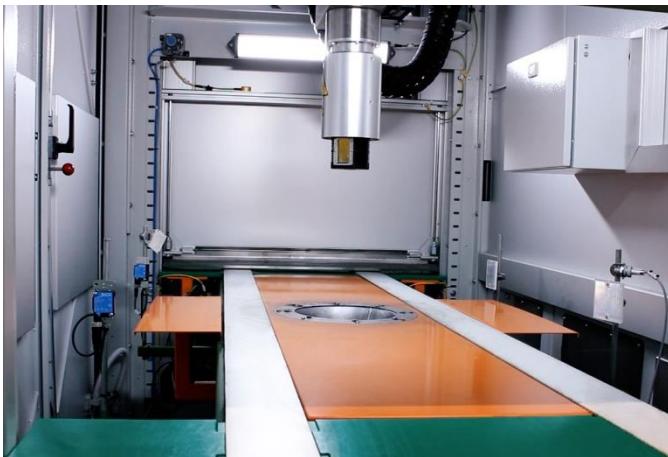
- Hocheffizientes Verfahren
- Beschädigungs-, verschleiß- und rückstandsfrei
- Keine Strahl- und Reinigungsmedien
- Angepasste Absaugtechnik zur effektiven Partikelerfassung
- Umweltfreundliches Verfahren, Auszeichnung mit dem Deutschen Umweltpreis
- Eigene Laserproduktion und eigener Maschinenbau
- Kompetente Beratung auch weit über die Implementierung hinaus

tireCLEANER: KOMPAKTE SCHLÜSSELFERTIGE LÖSUNG FÜR IHRE REIFEN-INNENREINIGUNG

- Maschinentyp:
cleanCELL 3220
- Modulares Baukastensystem ermöglicht kundenspezifische Anpassungen (bspw. Fördertechnik)
- Stand-Alone oder im verketteten Betrieb
- Optionale Erweiterungen zur Zentrierung und zum Spreizen des Reifens möglich
- Integrierte und angepasste Absaugtechnik (auch mit Brandschutz und Feuerlösch-Maßnahmen)
- Kamerasystem zur Prozessvisualisierung/-dokumentation
- Hohe technische Verfügbarkeit (> 98 %)
- Ausgelegt für 24/7-Betrieb



01.2025 Technische Änderungen vorbehalten



tireCLEANER: Bearbeitungsraum mit turnMOTION Optik und Fördertechnik

tireCLEANER: cleanCELL 3220 mit Förderbandverlängerung zur Integration in einen verketteten Betrieb

KOSTEN-NUTZEN: WIRTSCHAFTLICHKEIT

Beispielrechnung

- Betriebskosten
cleanCELL 3220 mit CL 600 und Absaugung
< ca. 7,00 €/h
- Stückkosten:
3-Schicht-Betrieb
< ca. 0,10 €/Reifen

NEHMEN SIE KONTAKT AUF. WIR BERATEN SIE GERNE!

