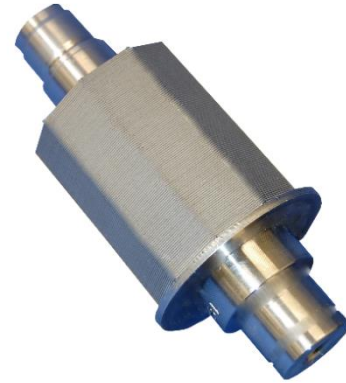


KLEBEVORBEHANDLUNG FÜR SERVOMOTOREN

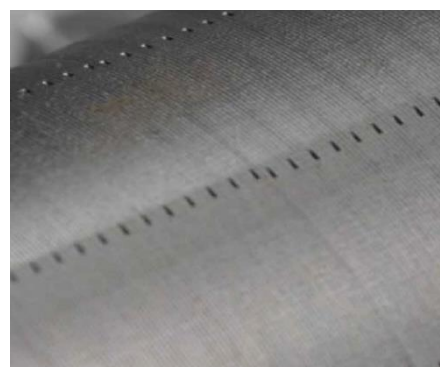


APPLIKATION

- Klebevorbehandlung von Wellen und Blechpaketen für die Rotorfertigung
- Wahlweise auch Vorbehandlung von Magneten zum Verkleben
- Für synchrone und asynchrone Drehstrom- und Servomotoren
- Langzeitstabile Haftung durch Oberflächenmodifikation
- Oberflächenspannungen: $\sigma > 38 \text{ mN/m}$
- Erhöhung von Abrisswerten
- Alternativ oder ergänzend zu konventionellen Strahl- und Waschprozessen



Laserbearbeitung Rotor



Laserbearbeitete Rotoroberfläche

LASERSYSTEM UND PROZESS

- Bereits mit Low Power Systemen effizient und wirtschaftlich bearbeiten
- Bearbeitung: bis zu $5 \text{ cm}^2/\text{s}$ mit CL 50
- Schnellere Bearbeitungszeiten durch höhere Laserleistung
- Prozessorientierte Absaugtechnik
- Optional: Prozessüberwachung und Bauteilkontrolle
- Eigene Laserproduktion und Applikationsexpertise
- Prozessqualifizierung bis zur Serienreife

KOMPAKTE SCHLÜSSELFERTIGE LÖSUNG FÜR IHRE SERVOMOTORENFERTIGUNG

- Maschinentyp:
cleanCELL 1170
- ESD-konforme Auslegung
- Footprint (B x L):
1.114 mm x 1.790 mm
- Gewicht: ca. 900 kg
- Variable Spannvorrichtung:
Bearbeitungshöhe < 680 mm
Rotordurchmesser < 150 mm
- Handscanner zur
Werkstückidentifikation
- Sensorbasierte Lagedetektion
- Automatische
Durchmesserprüfung
- Kamerasystem zur
Prozessvisualisierung/
-dokumentation
- Hohe technische Verfügbarkeit
> 98,5%
- Ausgelegt für 24/7-Betrieb
- Kundenspezifische Anpassungen
möglich



cleanCELL 1170 mit Hubtüre



Ergonomische Bedienung



Variable Spannvorrichtung

KOSTEN-NUTZEN: WIRTSCHAFTLICHKEIT

- Betriebskosten:
cleanCELL 1170 inkl. Absaugung
< 5,00 €/h
- Stückkosten:
Rotor d=80mm, h=110mm
Laser CL50 (50 Watt)
3-Schicht Betrieb
~ 0,12 €/Stk.

NEHMEN SIE KONTAKT AUF - WIR BERATEN SIE GERNE!



Clean-Lasersysteme GmbH
Dornkaulstr. 6-8

52134 Herzogenrath
Deutschland

Tel. +49 2407 9097-0
info@cleanlaser.de

www.cleanlaser.de