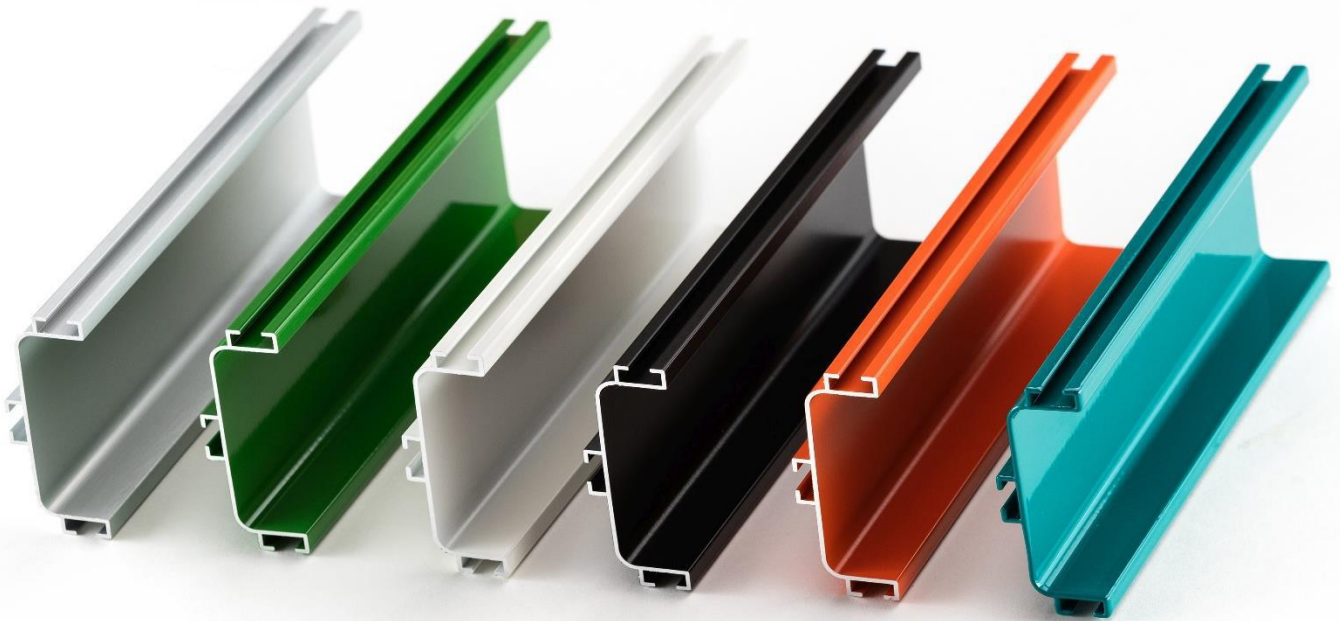
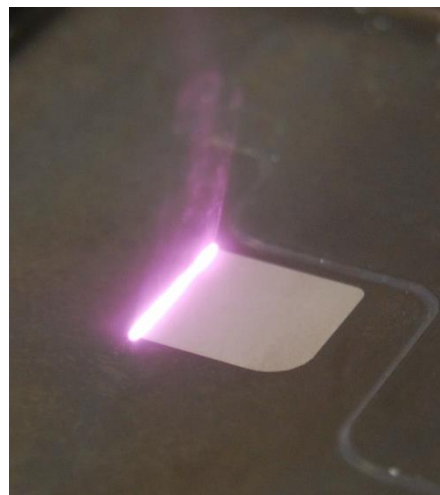


PARTIELLE ELOXALENTSCHICHTUNG

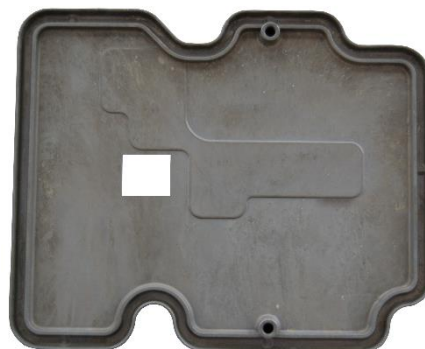


APPLIKATION

- Partieller Abtrag von Anodierschichten durch Laserstrahlung
- Zur Massekontaktierung und als Klebevorbehandlung sowie für visuelle Effekte
- Komplexe 2D-Geometrien und Formen hochpräzise entschichten
- Hohe Prozesssicherheit und Reproduzierbarkeit
- Kein Maskieren oder Abkleben von Flächen nötig
- Reduzierung des Aufwandes bei der Arbeitsvor- und -nachbereitung



Präzise Laserbearbeitung



Werkstück: Eloxal partiell entfernt

LASERSYSTEM UND PROZESS

- Bereits mit Low-Power-Systemen effizient und wirtschaftlich bearbeiten
- Bearbeitung: bis zu 8 cm²/s mit CL 100
- Prozessorientierte Absaugtechnik
- Optional: Prozessüberwachung und Bauteilkontrolle
- Eigene Laserproduktion und Applikationsexpertise
- Prozessqualifizierung bis zur Serienreife

KOMPAKTE SCHLÜSSELFERTIGE LÖSUNG FÜR IHRE ELOXAL-ENTSCHICHTUNG

- Maschinentyp:
cleanWORKSTATION
- Footprint (B x L):
2.400 mm x 3.400 mm
- Offener Aufbau
ermöglicht gute
Zugänglichkeit
- 3-Achs Linearsystem mit
großem Arbeitsraum für ein
breites Bauteilspektrum
- Robuster Arbeitstisch mit
Lochmuster zur flexiblen
Aufnahme von Bauteilen
- Steuerung über Software
cleanSTUDIO mit JPG- und DXF-
Datenimport
- Optionaler
Lichtschrankenvorhang als
Eingriffsschutz
- Erweiterbar mit unserem
Produkt cleanCABIN für eine
lasersichere Einhausung
- Hohe technische Verfügbarkeit
> 98,5%
- Kundenspezifische Anpassungen
möglich



cleanSTATION für ein breites Bauteilspektrum



3-Achs-Linearsystem mit
Kabelführung

KOSTEN-NUTZEN: WIRTSCHAFTLICHKEIT

- Betriebskosten:
cleanSTATION inkl. CL 100 und
Absaugung
< 3,00 €/h
- Stückkosten:
zu entschichtender Bereich
ca. 300 mm x 20 mm mit CL 100,
im 2-Schicht-Betrieb
~ 0,60 €/Stk.

NEHMEN SIE KONTAKT AUF - WIR BERATEN SIE GERNE!



Clean-Lasersysteme GmbH
Dornkaulstr. 6-8

52134 Herzogenrath
Deutschland

Tel. +49 2407 9097-0
info@cleanlaser.de

www.cleanlaser.de